

水天宮前駅徒歩5分・茅場町駅徒歩7分。ゆとりの1LDKタイプルーム※ベッドルームにベッド2台設置あります。食器類・アメニティも2名様ご用意がございます。禁煙のお部屋のご用意がございます。ご希望の際にはお申し付けください。

アットイン日本橋11-6

物件基本情報

住所	〒103-0015 東京都中央区日本橋箱崎町13-2 レジデンス日本橋箱崎
最寄駅	水天宮前駅(東京メトロ半蔵門線ほか) 徒歩 5分 茅場町駅(東京メトロ日比谷線ほか) 徒歩 7分
構造・間取	SRC造 2002年03月築 1LDK 41.4㎡
周辺環境	<ul style="list-style-type: none"> 《コンビニ》ローソン箱崎湊橋店 徒歩 2分 《駐車場》東成ビルディング駐車場 徒歩 2分 《その他グルメ》カフェ・ド・クリエ箱崎町店 徒歩 2分 《その他文化施設》東京舞台芸術活動支援センター 徒歩 2分 《コンビニ》ファミリーマートIB箱崎ビル店 徒歩 2分 《幼稚園・保育園》コピーブリス쿨はこざき 徒歩 2分 《ホテル》ホテルヴィラフォンテーヌ東京日本橋箱崎 徒歩 2分 《その他グルメ》タリーズコーヒーIB箱崎店 徒歩 2分

主な設備	オートロック / エレベーター / 宅配ボックス / 光WiFi使い放題 / バス・トイレ別 / ガス給湯 / 浴室乾燥機 / 温水洗浄便座 / 洗濯機 / 独立洗面台 / ガスコンロ / ソファ / 24時間ゴミ出し可能
駐車場 (オプション)	なし

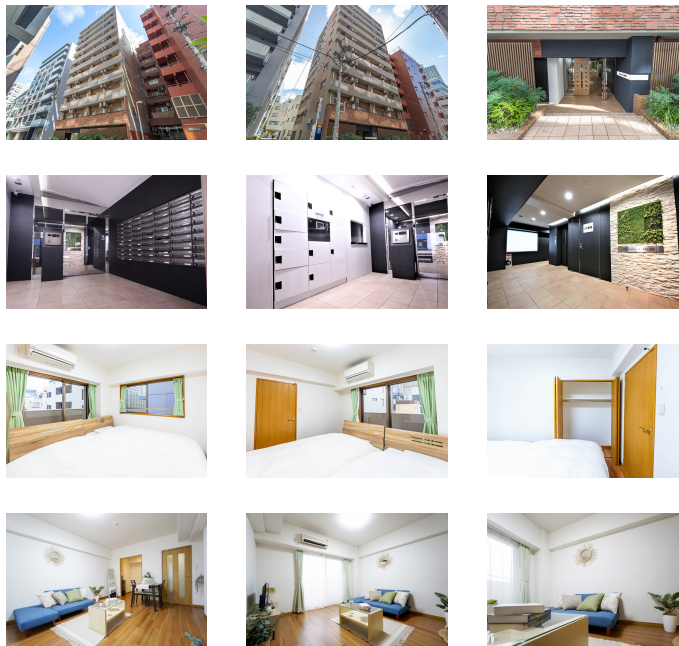
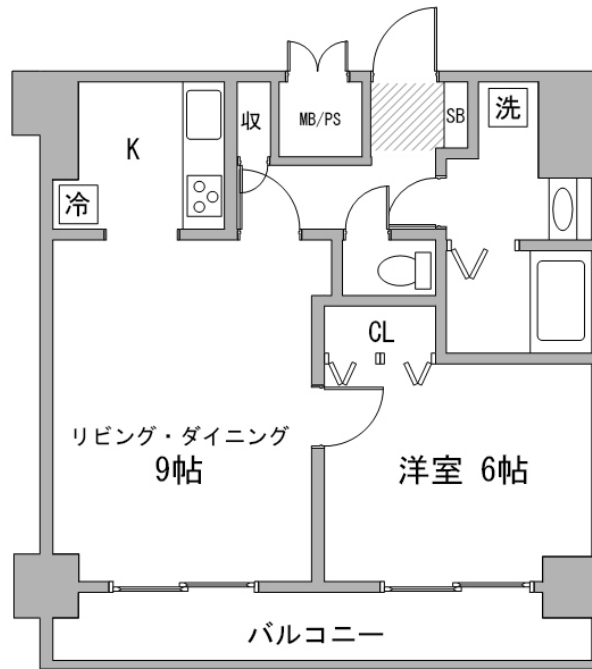
利用料金表

利用期間	利用料 (賃料+水道光熱費)	ルームクリーニング代
1ヶ月以上	17,980 円/日	48,400 円/契約

住宅保険

ご利用料金	830円/月 (不課税)
-------	--------------

水天宮前駅徒歩5分・茅場町駅徒歩7分。ゆとりの1LDKタイプルーム



周辺地図



物件の詳細や空室状況の確認、その他ご不明な点など、いつでも気軽にお問い合わせください。

お電話でのお問い合わせ
0120-397-010
 受付時間10:00~17:00(土日祝16:00)

メールでのお問い合わせ
info@atinn.jp
 24時間受付中

ひとの幸せを想いもてなす
アットイン