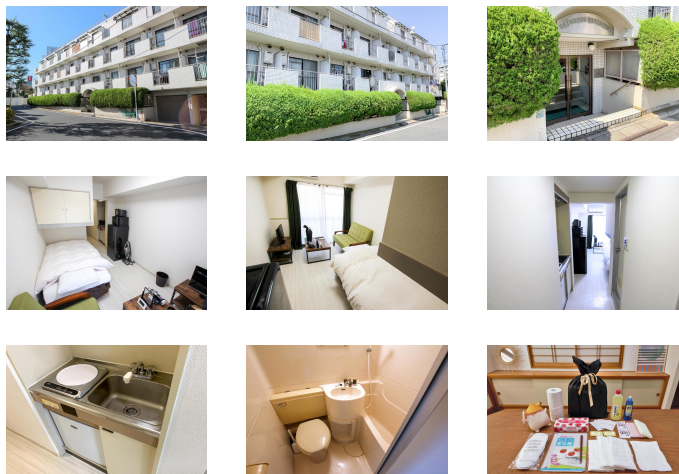


新大塚駅徒歩4分・大塚駅徒歩11分。東京メトロ、山手線と複数線利用可能です

## ◇アットイン大塚3

### 物件基本情報

住所	〒170-0005 東京都豊島区南大塚2-6-1 シャトレ・ナガシマ	
最寄駅	新大塚駅(東京メトロ丸ノ内線(ほか)) 徒歩 5分 大塚駅(山手線(ほか)) 徒歩 14分	
構造・間取	RC造 1986年04月築 ワンルーム 16.02㎡	
周辺環境	《病院》東京都立大塚病院 徒歩 2分 《スーパー》ライフ新大塚店 徒歩 2分 《図書館》文京区立大塚公園みどりの図書室 徒歩 3分 《コンビニ》セブンイレブン豊島南大塚1丁目南店 徒歩 3分 《公園》大塚公園 徒歩 3分 《コンビニ》セブンイレブン新大塚駅前店 徒歩 3分 《その他グルメ》ドトールコーヒョップ新大塚駅前店 徒歩 3分 《病院》東京健生病院 徒歩 4分	
主な設備	オートロック / エレベーター / 光WiFi使い放題 / ユニットバス / ガス給湯 / 洗濯機 / 皿コンロ / 24時間ゴミ出し可能	
駐車場 (オプション)	なし	
利用料金表		
利用期間	利用料 (賃料+水道光熱費)	ルームクリーニング代
1ヶ月以上	6,900 円/日	48,400 円/契約
住宅保険		
ご利用料金	830円/月 (不課税)	



### 周辺地図



物件の詳細や空室状況の確認、その他ご不明な点など、いつでも気軽にお問い合わせください。

お電話でのお問い合わせ

0120-397-010

受付時間10:00~17:00(土日祝16:00)

メールでのお問い合わせ

info@atinn.jp

24時間受付中



ひとの幸せを想い もてなす

# アットイン