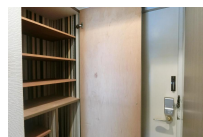
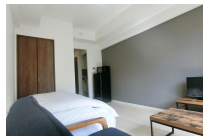
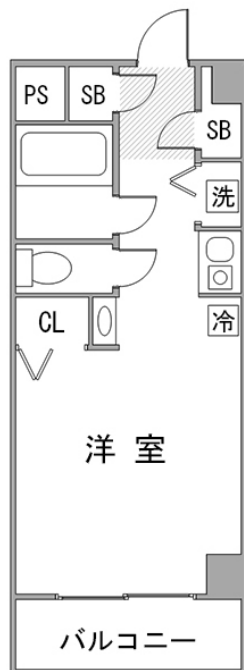


武蔵小杉駅・新丸子駅各徒歩5分。武蔵小杉駅前には商業施設もたくさん！

◇アットイン武蔵小杉2-6

物件基本情報

住所	〒211-0002 神奈川県川崎市中原区上丸子山王町1-860-3 オーキッドレジデンス武蔵小杉	
最寄駅	武蔵小杉駅(京南武線ほか) 徒歩7分 新丸子駅(東急東横線ほか) 徒歩7分	
構造・間取	RC造 1991年03月築 ワンルーム 23.1㎡	
周辺環境	《コンビニ》セブンイレブン川崎山王町1丁目店 徒歩1分 《コンビニ》ローソン上丸子山王町店 徒歩2分 《ファミレス》すし鮨子丸武蔵小杉店 徒歩3分 《郵便局》川崎上丸子郵便局 徒歩3分 《スーパー》まいばすけっと新丸子東口店 徒歩4分 《ビデオ・CD》TSUTAYA新丸子店 徒歩4分 《生活雑貨》ダイソー新丸子店 徒歩4分 《冠婚葬祭場》大楽院斎場 徒歩4分	
主な設備	オートロック / エレベーター / 光WiFi使い放題 / パス・トイレ別 / ガス給湯 / 洗濯機 / 独立洗面台 / 皿コンロ	
駐車場 (オプション)	なし	
利用料金表		
利用期間	利用料 (賃料+水道光熱費)	ルームクリーニング代
1ヶ月以上	8,260 円/日	48,400 円/契約
住宅保険		
ご利用料金	830円/月 (不課税)	



周辺地図



物件の詳細や空室状況の確認、その他ご不明な点など、いつでも気軽にお問い合わせください。

お電話でのお問い合わせ

0120-397-010

受付時間10:00~17:00(土日祝16:00)

メールでのお問い合わせ

info@atinn.jp

24時間受付中



ひとの幸せを想いもてなす

アットイン