

武蔵小杉駅・新丸子駅各徒歩5分。川崎エリアでの滞在先をお探しの方必見です

◇アットイン武蔵小杉2-2

物件基本情報

住所	〒211-0002 神奈川県川崎市中原区上丸子山王町1-860-3 オーキッドレジデンス武蔵小杉
最寄駅	武蔵小杉駅(南武線(ほか)) 徒歩 7分 新丸子駅(東急東横線(ほか)) 徒歩 7分
構造・間取	RC造 1991年03月築 ワンルーム 24.75㎡
周辺環境	《コンビニ》セブンイレブン川崎山王町1丁目店 徒歩 1分 《コンビニ》ローソン上丸子山王町店 徒歩 2分 《ファミレス》すし鮎子丸武蔵小杉店 徒歩 3分 《郵便局》川崎上丸子郵便局 徒歩 3分 《スーパー》まいばすけっと新丸子東口店 徒歩 4分 《ビデオ・CD》TSUTAYA新丸子店 徒歩 4分 《生活雑貨》ダイソー新丸子店 徒歩 4分 《冠婚葬祭場》大郷斎斎場 徒歩 4分

主な設備	オートロック / エレベーター / 光WiFi使い放題 / ユニットバス / ガス給湯 / 洗濯機 / 皿コンロ
------	--

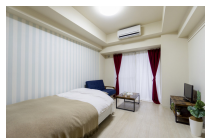
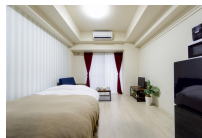
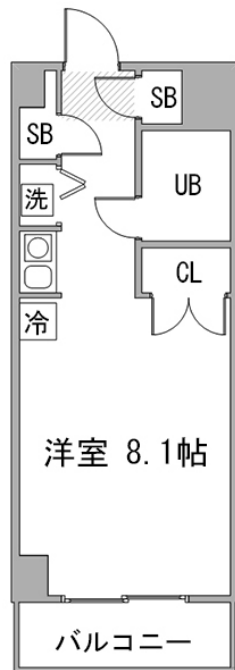
駐車場 (オプション)	なし
----------------	----

利用料金表

利用期間	利用料 (賃料+水道光熱費)	ルームクリーニング代
1ヶ月以上	7,680 円/日	48,400 円/契約

住宅保険

ご利用料金	830円/月 (不課税)
-------	--------------



周辺地図



物件の詳細や空室状況の確認、その他ご不明な点など、いつでも気軽にお問い合わせください。

お電話でのお問い合わせ

0120-397-010

受付時間10:00~17:00(土日祝16:00)

メールでのお問い合わせ

info@atinn.jp

24時間受付中

ひとの幸せを想い もてなす



アットイン