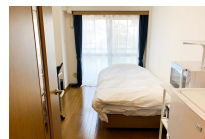
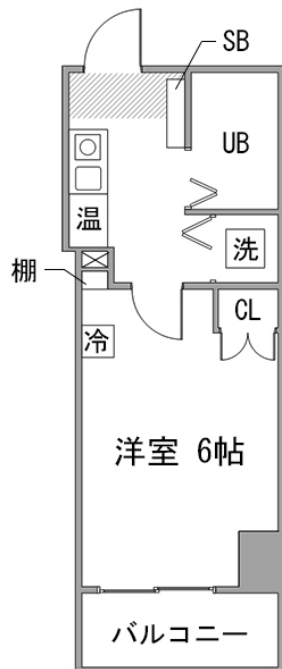


下落合駅徒歩3分・中井駅徒歩13分。駅すぐ近くで便利な立地です  
この物件は全室禁煙部屋でのご案内となります。予めご了承ください。

## アットイン高田馬場3

### 物件基本情報

|                |  |             |
|----------------|--|-------------|
| 住所             | 〒161-0033<br>東京都新宿区下落合1-14-7<br>グランヴェン高田馬場   |             |
| 最寄駅            | 下落合駅(西武新宿線ほか) 徒歩 3分<br>中井駅(西武新宿線ほか) 徒歩 13分   |             |
| 構造・間取          | RC造 1998年03月築 1K 17.44㎡  |             |
| 周辺環境           | <ドラッグストア>どらっくばす下落合店 徒歩 2分<br><郵便局>新目白通郵便局 徒歩 2分<br><(不明)>下落合駅(西武 新宿線) 徒歩 2分<br><コンビニ>セブンイレブン新宿下落合駅北店 徒歩 2分<br><本屋>(有)丸升書店 徒歩 3分<br><観光スポット>薬王院 徒歩 3分<br><ディーラー>ホンダドリーム新宿 徒歩 3分<br><スーパー>マルエツプチ下落合駅前店 徒歩 3分 |             |
| 主な設備           | オートロック / エレベーター / 宅配ボックス / 光WiFi使い放題 / ユニットバス / 深夜電気温水器 / 洗濯機 / IHコンロ / 快適テレワーク / 24時間ゴミ出し可能   |             |
| 駐車場<br>(オプション) | なし   |             |
| 利用料金表          |  |             |
| 利用期間           | 利用料 (賃料+水道光熱費)   | ルームクリーニング代  |
| 1ヶ月以上          | 8,360 円/日  | 48,400 円/契約 |
| 住宅保険           |  |             |
| ご利用料金          | 830円/月 (不課税)   |             |



### 周辺地図



物件の詳細や空室状況の確認、その他ご不明点など、いつでも気軽にお問い合わせください。

お電話でのお問い合わせ  
0120-397-010  
受付時間10:00~17:00(土日祝16:00)

メールでのお問い合わせ  
info@atinn.jp  
24時間受付中

ひとの幸せを想い もてなす  
**アットイン**